



Lifesupport☆ボランティアだより

2017年8月号

(社福)ライフサポート協会 ボランティアコーディネーター 崎本

ボランティアのみなさんこんにちは！ボランティアコーディネーターの崎本です♪
いつから梅雨入りで、いつ梅雨明けになったのかと思うくらい、早くも連日の真夏日ですね。一方、激しい豪雨による大規模災害で甚大な被害にあわれた方々に、心よりお見舞い申し上げます。また、泥水のかき出しやガレキの撤去、避難所でのケアなど、大勢のボランティアが復興活動に尽力されていることに敬意を表します。

夏休みに入り、ボランティア活動希望のお問い合わせが増え、また夏といえば「お祭り！」ということで各部署からイベント系ボランティアの募集が多数でています。お祭りは、お客さんで参加するより盛り上げ役になると楽しさ倍増！ぜひ一緒にその醍醐味を体感してみてください！

8月以降 ボランティア情報一覧



ごとうのうりようさい

* なごみ&きずな合同納涼祭 *

特別養護老人ホーム「なごみ」と小規模多機能型居宅介護「きずな」が合同で納涼祭をします。ボウリングや綿菓子、ドリンク販売などのコーナーでお店番をしたり、高齢の利用者さんと一緒にお祭りを楽しんだりして下さい。



▼ 日 時 : 8/6 (日) 10:00~15:00 (※お祭りは11時~開始)

時間分割の参加可

▼ 場 所 : 地域自立生活支援センターなごみ (大阪市住吉区帝塚山東5-10-15)

▼ 内 容 : ボウリングや綿菓子などのお店番、高齢の利用者さんと盆踊りに参加したりお店を一緒にまわったりして下さい

▼ 条 件 : 交通費と屋台で使用できる金券を支給

▼ その他 : 浴衣を着ての参加、大歓迎!



* 「きずな」 in サマーカーニバル *

小規模多機能型居宅介護「きずな」では、地元の恒例行事「サマーカーニバル」に出店します。お店番をしたり、高齢の利用者さんと一緒に盆踊りの参加や屋台のお店まわりなどを願います。



▼日時：8/18（金） 17:00～20:30

全時間通しでの参加で願います

▼場所：神ノ木公園 ※通称：六七広場（大阪市住吉区帝塚山東5丁目）

※集合場所は「住吉総合福祉センター」内きずな

▼内容：サマーカーニバルでのお店番や、高齢の利用者さんと一緒に盆踊りの参加や屋台のお店まわりなどを願います

▼条件：交通費支給（※屋台での酒類購入、飲酒は控えて下さい）



* 「であい」 in 大領5丁目盆踊り大会 *

大領地域の家「グループホームであい」では、地元の盆踊り大会に参加します！

高齢の利用者さんと一緒に盆踊りへ参加して、高齢者の方に踊りの振り付けを教えてくださいましょう！

▼日時：8/20（日） 15:00～20:30 ※ 17:00～の参加も可

▼場所：大領地域の家であい（大阪市住吉区大領5-6-2）

▼内容：盆踊りの参加にあたり、夕食の準備や後片付け、また盆踊り大会会場への付き添い、盆踊りの参加補助を願います

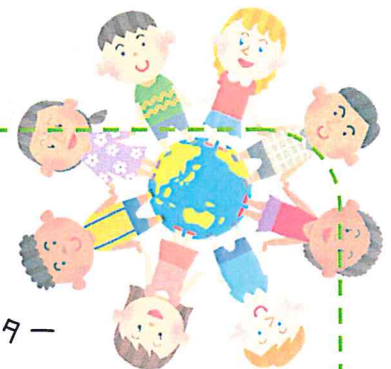
▼条件：交通費、または食事（400円実費）支給のどちらか



ライフサポート協会では、「人が支え合うまちづくり」をめざして

高齢・障がいなど、様々な福祉事業を展開しています。

ぜひライフサポート協会ボランティアしませんか！



まどぐち
ボランティア窓口はこちら

〒558-0054 大阪市住吉区帝塚山東5-8-3 住吉総合福祉センター

社会福祉法人ライフサポート協会

ボランティアコーディネーター 米田 麻希 ・ 崎本 優子

電話：06-6678-7572 FAX：06-6678-7573

メール：volun-cheer-fully@lifesupport.or.jp