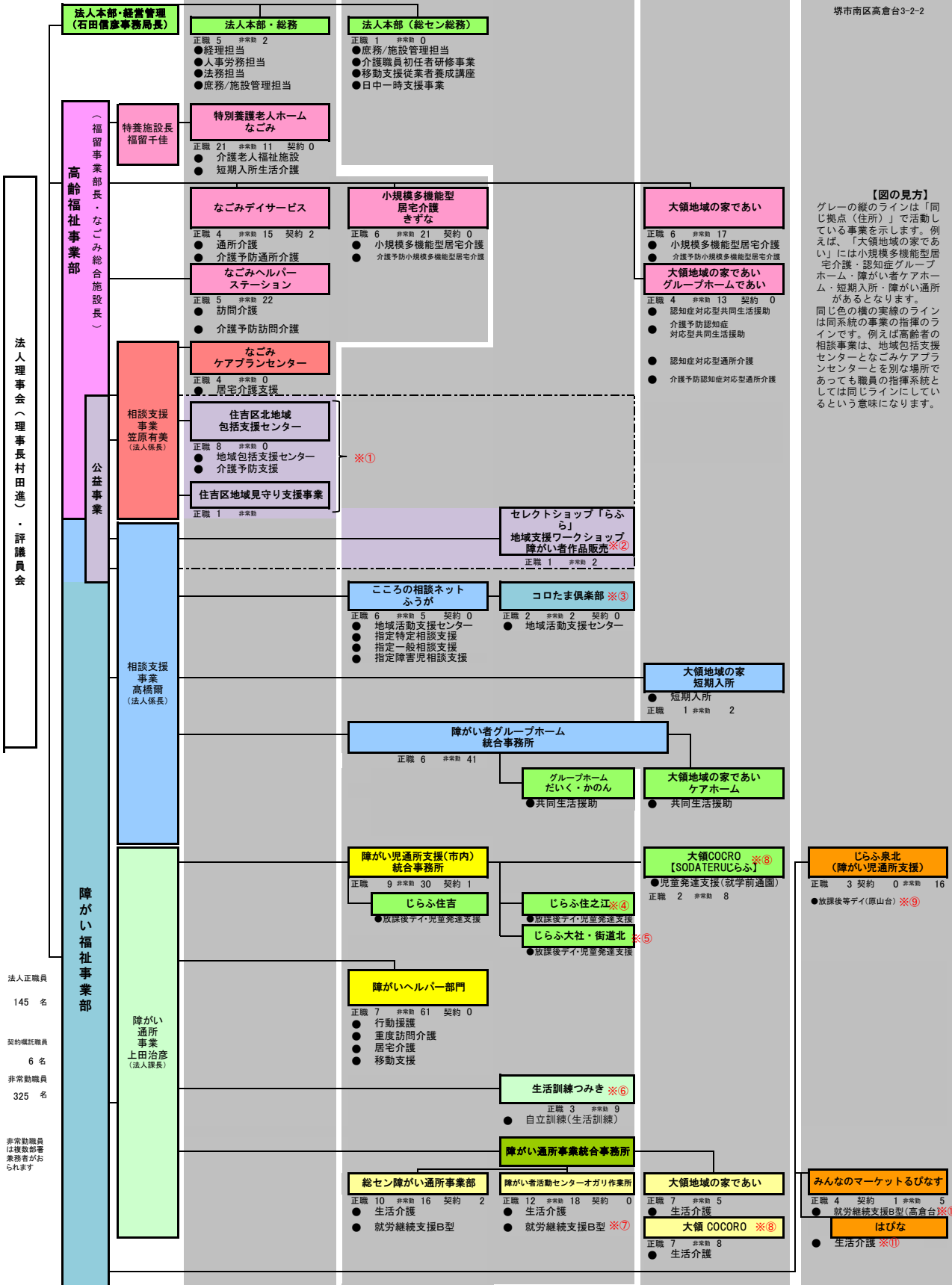


2018年度組織体制図
社会福祉法人ライフサポート協会



【図の見方】
グレーの線のラインは「同じ拠点(住所)」で活動している事業を示します。例えば、「大領地域の家であい」には小規模多機能型居宅介護・認知症グループホーム・障がい者ケアホーム・短期入所・障がい通所があるとなります。同じ色の横の実線のラインは同系統の事業の指揮のラインです。例えば高齢者の相談事業は、地域包括支援センターとなごみケアプランセンターとを別な場所であっても職員は指揮系統としては同じラインにしているという意味になります。

① 大阪市住吉区帝塚山東5-6-15 住吉隣保事業推進センター内
② 大阪市住吉区帝塚山東5-8-9
③ 大阪市住吉区山之内1-1-29
④ 大阪市住之江区浜口東3-8-9
⑤ 大阪市住吉区住吉1-6-13 1f
⑥ 大阪市住吉区南住吉1-4-15
⑦ 大阪市住吉区帝塚山東5-8-7
⑧ 大阪市住吉区大領4-13-26
⑨ 堺市南区原山台4-6-4
⑩ 堺市南区高倉台3-2-2
⑪ 堺市南区高倉台2-27-5