

# Lifesupport★ボランティアだより

2021.10月号

(社福) ライフサポート協会 障がいグループホーム/ボランティアコーディネーター 朝倉  
みなさんこんにちは♪！いつのまにか夏の暑さも感じられなくなり、朝・夕と涼しくなってきた季節の変化を感じ  
ますね…！あっという間に10月に入り、今年もあと3ヵ月も無いのか…と時間の流れの早さを感じます(^ω^)  
コロナの勢いも収まりませんが、この10月にはきずなのバザーもありますし、近々今年の交流会の詳細も  
ご報告できるかと思えます☆彡お待ちください！

## ● ボランティアさんからの寄贈品 ●

以前からボランティアでお世話になっている「脳ばんざ〜い」さんから、児童発達支援の  
「つばめ」あてに素敵な切り絵をいただきましたので、ご紹介させていただきます！



脳ばんざ〜いの石橋様より美しい  
切り絵が届きました。事業の通称名にちなん  
だつばめや秋らしいとんぼ、コスモスを作っ  
てくださり有り難うございました。とても  
緻密で色鮮やかな絵をお子さんたちと職員で  
拝見しました。しばらくプレイルームにて  
飾り素敵な絵を楽しませていただきます。

つばめ松林

## ● ボランティアさん募集 ●

「つみき」卒業旅行 イン ユニバーサルスタジオジャパン ☆彡

日時：2021年11月25日(木) 10時～18時 定員：1名

集合：住吉総合福祉センター(南海高野線【住吉東駅】徒歩3分ほど)

内容：USJ園内のアトラクション付き添い、食事や買い物時の支払い補助等

条件：交通費支給(※ボランティア登録者のみ、上限1,500円)

昼食代は個人負担

持ち物：筆記用具、昼食代、交通費立替分

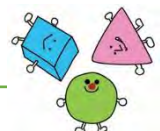
服装：動きやすい服、スニーカー、不織布マスク

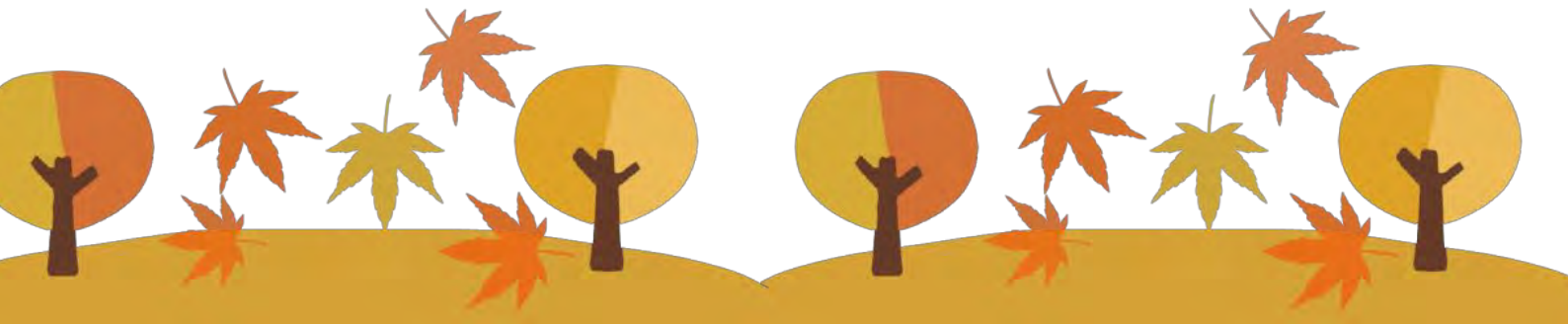
※新型コロナウイルスの感染状況により、  
開催を中止する場合がありますのでご了承ください。



「つみき」ってどんなところ？

18歳以上の障がいのある人達が、大学や  
専門学校のようにいろいろなことを学び、  
仲間と共にチャレンジしたり自分探しをし  
たりする場所です。





たいけんき

# わたしのボランティア体験記♪

昨年さくねんからスタートしたこの項目こうむくですが、ボランティアさんからもご好評こうひょうをいただき、  
今年度こねんども引き続きつづきけいさい掲載けいざいさせていただきます★

職員しやくいんが体験たいけんしたボランティアや、始めるはじきっかけきかけとなった出来事できごと、今の仕事いま しごとにも通じるつうきっかけかけなど、職員しやくいんの紹介しょうかいもふくめてご覧らんいただけたらと思おもいます♪

じらふデイのまきた巻田さんです♪  
巻田まきたさんが学生時代がくせいじだいのボランティアの  
体験談たいけんだんをお話はなしして下さくだっています★



僕は大学生だいがくせいの頃ころ、陸上競技りくじょうきやうぎの大会運営たいかいうんえいをする学生団体がくせいだんたいに所属しよぞくしていました。競技きやうぎを続けつづながらの大会運営たいかいうんえいや、地方大会ちほうたいかいへの派遣はけん、協賛きやうざん企業きぎやうと一緒にスポーツ番組いつしょや大会ばんぐみのサポートたいかいなど多くの経験おほができました。

その中で、「自分が競技じぶんに集中きやうぎできる環境しゅうちゅうって、多くおほの人が支ひとえてくれているんやなー。」と感じたかんのを覚えておぼています。

今年ことし開催かいさいされたオリンピック・パラリンピックでも、知人ちじんが審判員しんぱんいんやボランティアとして参加さんかしていました。選手せんしゆの喜びよろこや悔くやしさを目の前め まえで感じかんられるのは魅力みりょくであり、責任せきにんの重大じゅうだいさを感じる場面かんでもあります。運営うんえいや審判員しんぱんいんの視点してんでの観みてみるとまた違ちがう緊張感きんちやうかんがあり、とてもおもしろかったです!!

フィールドが福祉ふくしに変わった今いまも、ボランティアの皆さんみな一人一人ひとりひとりの力ちからに支ささえられているなと感じます。

また現場げんばで一緒いっしょに活動かつどうできるのを楽したのみにしていますね(^-^)/

じかい  
次回のボランティア体験記たいけんきもお楽しみたのみに～♪



## ◇問い合わせ先

〒558-0054 大阪府住吉区帝塚山 東 5-8-3 住吉総合福祉センター  
社会福祉法人ライフサポート協会

ボランティアコーディネーター 崎本・奥谷・朝倉

電話：06-6678-7572 FAX：06-6678-7573

メール：[volun-cheer-fully@lifesupport.or.jp](mailto:volun-cheer-fully@lifesupport.or.jp)