

2024年度組織体制図
社会福祉法人ライフサポート協会

法人本部・経営管理
(石田信彦事務局長)

高齡福祉事業部
(福留事業部長・なごみ総合施設長)

公益事業

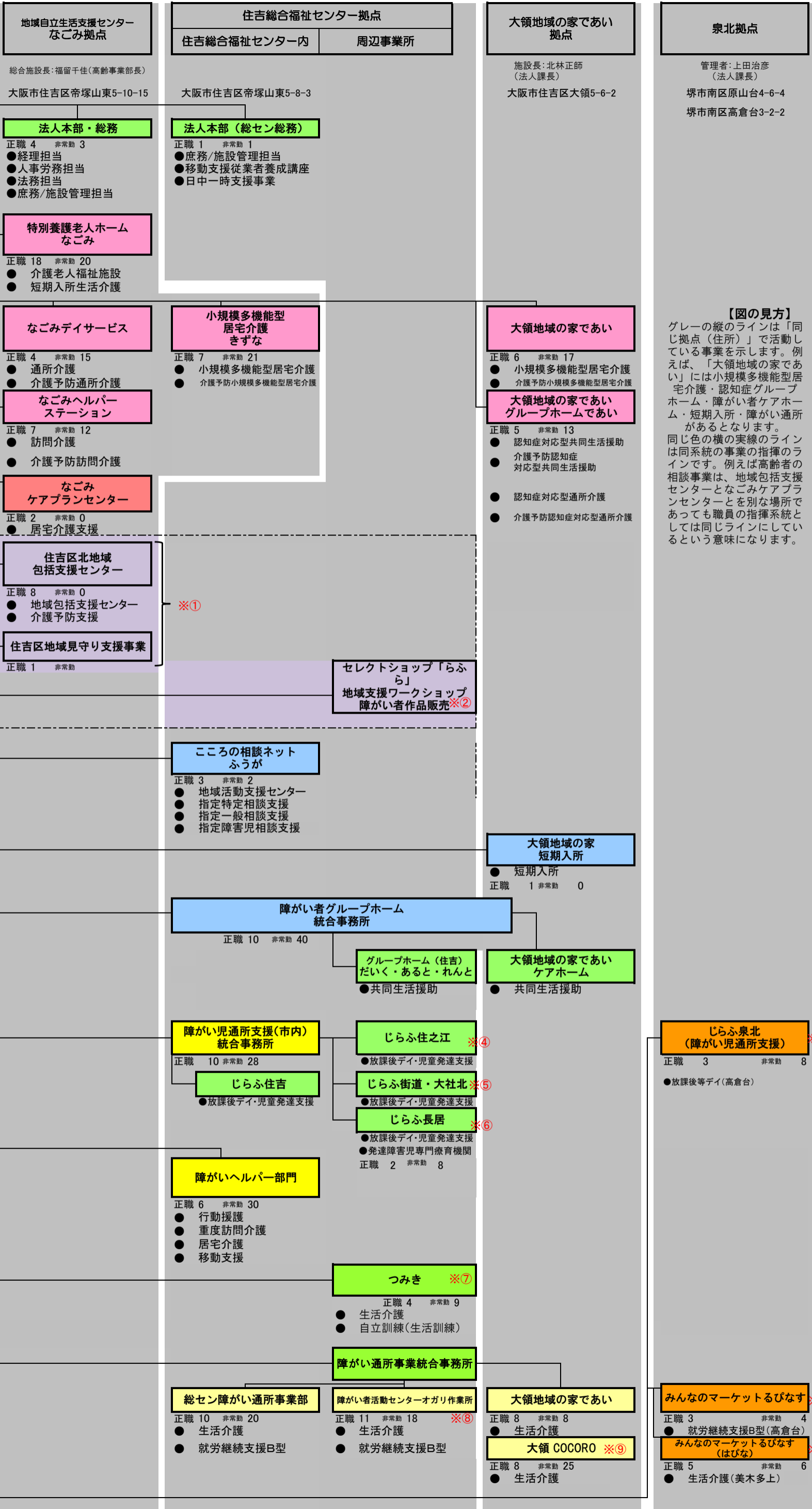
障がい福祉事業部

法人理事会(理事長村田進)・評議員会

法人正職員
147名

非常勤
308名

非常勤職員は複数部署業務者がおられます



【図の見方】
グレーの縦のラインは「同じ拠点(住所)」で活動している事業を示します。例えば、「大領地域の家であい」には小規模多機能型居宅介護・認知症グループホーム・障がい者ケアホーム・短期入所・障がい通所があるとなります。
同じ色の横の実線のラインは同系統の事業の指揮のラインです。例えば高齡者の相談事業は、地域包括支援センターとなごみケアプランセンターとを別な場所であっても職員の指揮系統としては同じラインにしているという意味になります。

①大阪市住吉区帝塚山東5-6-15 住吉隣保事業推進センター内
②大阪市住吉区帝塚山東5-8-9
③大阪市住吉区東粉浜3-31-21
④大阪市住之江区浜口東3-8-9
⑤大阪市住吉区大領5-6-2
⑥大阪市住吉区長居2-4-1
⑦大阪市住吉区南住吉1-4-15
⑧大阪市住吉区帝塚山東5-8-7
⑨大阪市住吉区大領4-13-26
⑩堺市南区高倉台2-27-5
⑪堺市南区高倉台3-2-2
⑫堺市南区美木多上1369-1