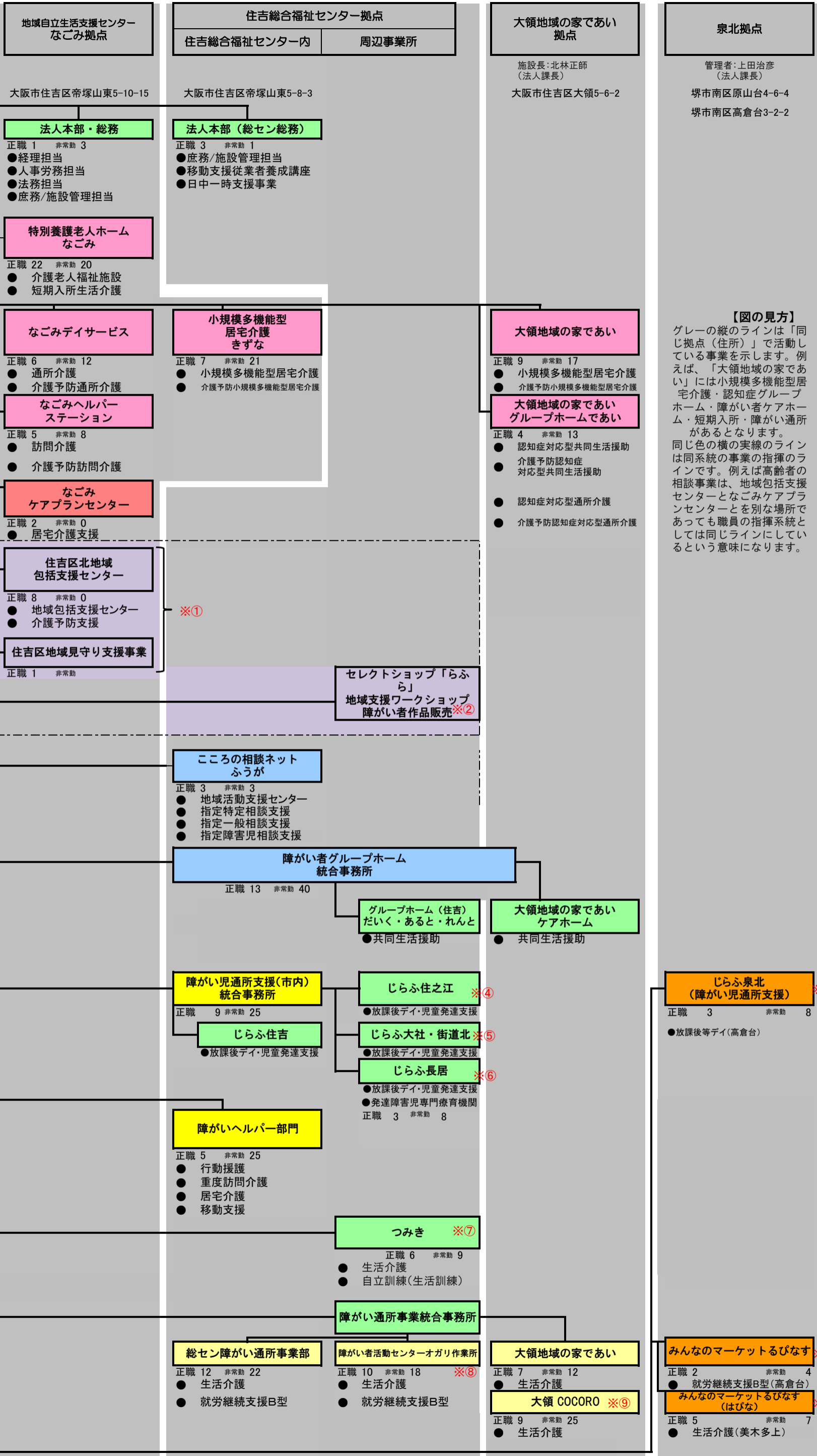


2026年度組織体制図
社会福祉法人ライフサポート協会



法人理事長 石田信彦

法人正職員 155名
非常勤 301名
非常勤職員は複数部署業務者がおられます

【図の見方】
グレーの縦のラインは「同じ拠点（住所）」で活動している事業を示します。例えば、「大領地域の家であい」には小規模多機能型居宅介護・認知症グループホーム・障がい者ケアホーム・短期入所・障がい通所があるとなります。同じ色の横の実線のラインは同系統の事業の指揮のラインです。例えば高齢者の相談事業は、地域包括支援センターとなごみケアプランセンターとを別な場所であっても職員の指揮系統としては同じラインにしているという意味になります。

①大阪市住吉区帝塚山東5-6-15 住吉隣保事業推進センター内
②大阪市住吉区帝塚山東5-8-9
③大阪市住吉区長居2-4-1
④大阪市住之江区浜口東3-8-9
⑤大阪市住吉区東粉浜3-31-21
⑥大阪市住吉区長居2-4-1
⑦大阪市住吉区南住吉1-4-15
⑧大阪市住吉区帝塚山東5-8-7
⑨大阪市住吉区大領4-13-26
⑩堺市南区高倉台2-27-5
⑪堺市南区高倉台3-2-2
⑫堺市南区美木多上1369-1